



aea
Asociación Española de **Arboricultura**

MEMORIA

ASOCIACIÓN COMPROMETIDA CON
LA FORMACIÓN, DIVULGACIÓN,
EVENTOS, PUBLICACIONES Y
DIFUSIÓN DE CONOCIMIENTOS DE
ARBORICULTURA

AEARBORICULTURA.ORG



Se funda en diciembre de 1994 con el propósito de erigirse en la institución oficial protectora y promotora de las actividades arborícolas en territorio nacional.

Para cumplir con su **misión**, la AEA fomenta desde su creación la formación y divulgación científica y cultural en materia arbórea y sus ámbitos de actuación. Por ello, uno de los principales objetivos marcados por la Asociación es la **transmisión de los conocimientos de la biología arbórea y de las técnicas de la arboricultura**, para todos los segmentos de edad y formación: desde los más pequeños hasta los adultos; desde los neófitos en el campo hasta los más avanzados especialistas.

Asimismo, la AEA pretende consolidar la imagen de la ciencia de la arboricultura y sus afines como actividades generadoras de riqueza, desarrollo y calidad de vida. Y, por ende, aumentar la vocación científica en la materia y aumentar el interés general de la ciudadanía por ella.

La Asociación Española de Arboricultura (AEA)

Además, es necesario promover el conocimiento del árbol y sus relaciones con el medio, tanto rural como urbano, para conseguir la plena preservación del arbolado y de sus diversos hábitats naturales y urbanos, que repercutirán en la calidad del entorno de ciudades y municipios.

Conocer las características básicas de nuestro patrimonio arbóreo, y la urgencia de su conservación, nos ayudarán a disminuir y erradicar progresivamente las agresiones a las que diariamente se somete al arbolado, por prácticas erróneas, falta de concienciación o desconocimiento.

El Árbol, siendo el actor principal del campo de la Arboricultura, ha sido y es, hoy más que nunca, uno de los elementos prioritarios a tener en cuenta para la protección y conservación del medio ambiente y asegurar la integridad y sostenibilidad del ecosistema en el planeta Tierra. El conocimiento, la divulgación y el respeto por el arbolado es parte indisoluble del medio ambiente y de nuestra actual y futura calidad de vida.

La Asociación Española de Arboricultura es un punto de encuentro de profesionales interesados en la cultura del árbol.







Tiene como finalidades:

1. Crear un foro multidisciplinario de profesionales de todo el Estado para encontrar soluciones a cada uno de los problemas que se generan en la interrelación del árbol y la sociedad.
2. Promover el conocimiento del árbol y sus relaciones con el medio como base de los criterios de actuación en los proyectos, el cultivo y la gestión del arbolado.
3. Divulgar los conocimientos científicos de la biología arbórea y las técnicas de arboricultura.
4. Proteger el patrimonio arbóreo de las agresiones a que está sometido por desconocimiento, vandalismo, etc.
5. Regular las actividades que afecten al arbolado para que se establezcan unos estándares de calidad que eviten gestiones incorrectas.

Solo con la fuerza de una Asociación se pueden alcanzar objetivos comunes que sobrepasen la capacidad de la acción individual.

La asociación es una forma fácil y segura de intercambiar experiencia, técnica y formación con profesionales con inquietudes parecidas.

Todos los socios de la AEA, indefectiblemente, profesan y comparten su afinidad por los árboles y el entorno en que se encuentran. Los socios de la AEA, sabedores de que la protección del Árbol, en particular, y la del medioambiente, en general, no se circunscriben exclusivamente fuera de las barreras arquitectónicas o naturales que delimitan el entorno urbano, se comprometen a su defensa global. Es precisamente en la ciudad donde más esfuerzos deben darse para una verdadera conservación arbórea.

Socios. Tipologías y características

Existen diferentes modalidades para participar en la AEA.

Desde profesionales autónomos hasta grandes empresas del sector de la Arboricultura tienen cabida en la Asociación.

El número de socios actual asciende a 820 (julio 2020).

Socio numerario

Socio individual que tiene derecho a:

- Mostrarse en el directorio de socios profesionales online.
- Descuentos en todas las actividades de la Asociación (cursos, jornadas, congresos, campeonato).
- Acceso exclusivo al área de Socios.
- Descuentos en todos los productos de la Librería técnica online.
- Descuentos en promociones especiales (seguros de accidentes, RC, etc).
- Recibir la revista “La cultura del árbol” (excepto para cuota estudiantes).
- Recibir las noticias de la AEA vía email.

Suscripción a International Society of Arboriculture + AEA

Los socios que lo deseen pueden tramitar su suscripción en la ISA a través de la AEA.

Suscripción a la Revista “La Cultura del Árbol”

Suscripción anual a la revista “La Cultura del Árbol”.

Entidad colaboradora (Antes socio protector)

Son fundamentalmente empresas privadas.

Tienen todas las ventajas de los socios numerarios, y además:

- Aparecen como tal en la revista y en la página web de la Asociación con el nombre comercial, actividad que desempeñan, datos de contacto (teléfono, fax, e-mail, web).
- Reciben 6 ejemplares de la Cultura del Árbol por edición.
- Podrán ser patrocinadores de la revista (consultar tarifas de publicidad).
- Puede beneficiarse de la inscripción de 5 personas de la empresa en las actividades de la AEA con precio de socio.

Entidad colaboradora (Antes socio institucional)

Instituciones Públicas (Ayuntamientos, Universidades, Escuelas, etc).

Se benefician de las ventajas de los socios numerarios más:

- La recepción de 2 ejemplares de la Cultura del Árbol.
- Puede beneficiarse de la inscripción de 3 personas de la institución en las actividades de la AEA con precio de socio.

Entidad colaboradora (Antes socio correspondiente)

(Otras asociaciones) tiene derecho al descuento en las actividades de la Asociación, descuento para comprar libros y material de divulgación, y a recibir los números de la cultura del árbol.

¿Qué ofrece la Asociación Española de Arboricultura?

Información

La Cultura del Árbol (revista de arboricultura). Publicaciones. Traducciones de libros y revistas.

Página Web, librería técnica online, agenda de eventos (cursos, jornadas, congresos...).

Formación

Congreso de Arboricultura, cursos de iniciación, jornadas formativas, talleres especializados, cursos preparatorios para certificación ETW y ETT. Todo ello en materia de arboricultura.

Intercambio de Información y Técnicas.

Muchos de los socios de la Asociación Española de Arboricultura han sido pioneros en introducir y utilizar las últimas técnicas para la gestión de arbolado, y cuentan con experiencia acerca de proyectos importantes de España y el extranjero. El intercambio de información y los debates de las jornadas y cursos proporcionan un conocimiento actual acerca de lo más novedoso respecto al arbolado urbano en el mundo.

Grupos de Trabajo.

La Asociación Española de Arboricultura cuenta con grupos de trabajo sobre cuestiones específicas donde puedes entrar a formar parte: poda, formación etc.

Arboricultura Internacional.

La asociación está vinculada a dos de las Asociaciones más importantes de Arboricultura. La **ISA** (*International Society of Arboriculture*) y el **EAC** (*European Arboricultural Council*), lo que permite estar al día en la actualidad internacional relacionada con la arboricultura.

El EAC es una asociación de las asociaciones más importantes de Europa, por lo que a través de la AEA se está informado de las novedades, proyectos que se estén llevando a cabo en Europa.



Certificación European Tree Worker

La Asociación Española de Arboricultura (AEA), miembro del Consejo Europeo de Arboricultura, la EAC (European Arboricultural Council), es la institución encargada de llevar a cabo, en colaboración con la EAC,

La certificación de Podadores Especialistas de Árboles Ornamentales en España.

El trabajo sobre los árboles requiere una elevada cualificación técnica y física, así como un entrenamiento especial y exhaustivo en las diversas técnicas que se desarrollan, sobre todo en lo referente a seguridad laboral.

Esta certificación tiene la finalidad de garantizar la calidad y profesionalidad en los trabajos de arbolado a nivel europeo.

La ETW es una certificación de EAC, Consejo Europeo de Arboricultura, con reconocimiento en todos los estados miembros.

La AEA es la que se encarga de promoverla y organizar los exámenes, bajo la supervisión del EAC.

Desde el año 2000, la AEA está llevando a cabo la Certificación ETW.

Existen dos modalidades de ETW:

- Cesta
- Tropa

La AEA anualmente organiza dos jornadas de Certificación, con fechas fijadas con anterioridad.

Como requisitos para poder acceder a la ETW, se requiere una formación y experiencia específica en materia de operaciones de trabajo en el árbol.

El Certificado ETW, garantiza que el acreditado cubre unos mínimos requisitos de profesionalidad y da garantías a las empresas y a la administración que contrata dichas empresas.

La certificación se realiza anualmente desde el año 2001.



Certificación

European Tree Technician

Se define como Técnico Europeo del Árbol (European Tree Technician) a aquella persona cuya función es realizar tareas de supervisión en trabajos de arboricultura.

Un ETT está formado en operaciones que garantizan la buena salud de los árboles y su seguridad, cumpliendo con las demandas de la biodiversidad.

Sus actuaciones serán siempre con los criterios más actualizados en arboricultura, conservación, protección medioambiental y trabajo seguro.

Sus competencias también incluyen conocimiento técnico, organizativo y de supervisión.

La certificación de ETT está promovida por el European Arboricultural Council (EAC), asociación de carácter europeo, constituido por 18 países y a la que pertenecen las asociaciones más relevantes de diferentes países de Europa, entre ellas la Asociación Española de Arboricultura.

El objetivo de esta certificación es validar unas competencias técnicas en arboricultura, y estandarizadas con el resto de países miembros del EAC. La Asociación Española de Arboricultura es la encargada de implementar la certificación en España.

Se persigue favorecer un reconocimiento de los arbolistas y técnicos que ya están ejerciendo la profesión con una gran cualificación, y buscar el reconocimiento de las instituciones que deben garantizar en última instancia la ejecución de buenos trabajos de arboricultura.



La Cultura del Árbol

Revista oficial de la Asociación Española de Arboricultura

Con más de 70 números publicados, supone el mayor referente a nivel nacional de información científico-técnica relacionada con el sector de la arboricultura.

“La Cultura del Árbol” es la revista institucional de la Asociación Española de Arboricultura. Tiene una periodicidad trimestral, se difunde a nivel nacional y es el vehículo de comunicación de la asociación en formato impreso.

Su objetivo es dar a conocer el estado actual y los avances de la Arboricultura y de sus disciplinas afines, así como servir de herramienta de formación profesional y especializada del campo.

Es el punto de encuentro de los profesionales en arboricultura, y el espacio compartido para el intercambio de experiencias, estudios y actividades de la Asociación, de sus miembros y de sus colaboradores.



La figura del recurso preventivo en los trabajos en altura en árboles

Aplicación práctica de los permisos de trabajo

Miguel Ángel Arcos de la Dueña / Técnico Prevención Riesgos Laborales de la empresa FCC S.A.

En el presente artículo se pretende dar luz a la controversia surgida, en algunos casos, con respecto a la obligatoriedad del nombramiento y presencia de los Recursos Preventivos en los trabajos en altura en árboles.

Debido en muchos casos a la ausencia de normativa más específica, o a la marginación por parte de las administraciones en cuanto a una mejor y más concreta definición del desarrollo de los trabajos en arbolado, a los diversos actos realizados en el desarrollo de estos trabajos (empresas, técnicos, podadores) les surgen diversas dudas que intentaremos clarificar en este artículo.

Lo primero que se debe tener presente son los lugares a los que acudir en busca de respuestas a estas dudas. Se trata de la propia Ley de Prevención de Riesgos Laborales (Ley 31/1995), el Reglamento de los Servicios de Prevención (R.D. 39/1997) y el Código Técnico N° 86/10 de la Inspección de Trabajo y Seguridad Social.

Cuando nos introducimos en estas legislaciones hemos de entender el lugar en el que nos encontramos que se desarrollan en estas normativas los casos de aplicación. Es importante saber establecer estas analogías para no llevarnos a erróneas interpretaciones. Comencemos por el principio.

Audió: J. Pineda



La Cultura del Árbol

Revista oficial de la Asociación Española de Arboricultura

Dendrocracia
El gobierno de los árboles

ARBOLAPP
La APP del CSIC

BIGTREES4LIFE
Grandes árboles para la vida

El Recurso Preventivo
Itinerario formativo del Arborista
Regulación del Paisajismo en España
El oste de no mantener los árboles
Monumentales: Sabina de Sigueruelo



La Cultura del Árbol

Revista oficial de la Asociación Española de Arboricultura

La vida útil
del árbol urbano

Toledo y sus árboles
Una historia de desgracias

La arquitectura de las plantas. Parte II

Con un promedio de 500 visitas semanales, la web de la AEA se consolida como un efectivo canal de comunicación y servicios ofrecidos a socios y con el público en general.

Web aearboricultura.org

La página web de la AEA es un punto de encuentro online en el que se ofrece información de las actividades a diferentes niveles:

- Información general de la Asociación
- Proyectos en los que participa
- Certificaciones
- Actualidad
- Eventos
- Información de acciones formativas y divulgativas
- Altas de socio e inscripciones a cursos

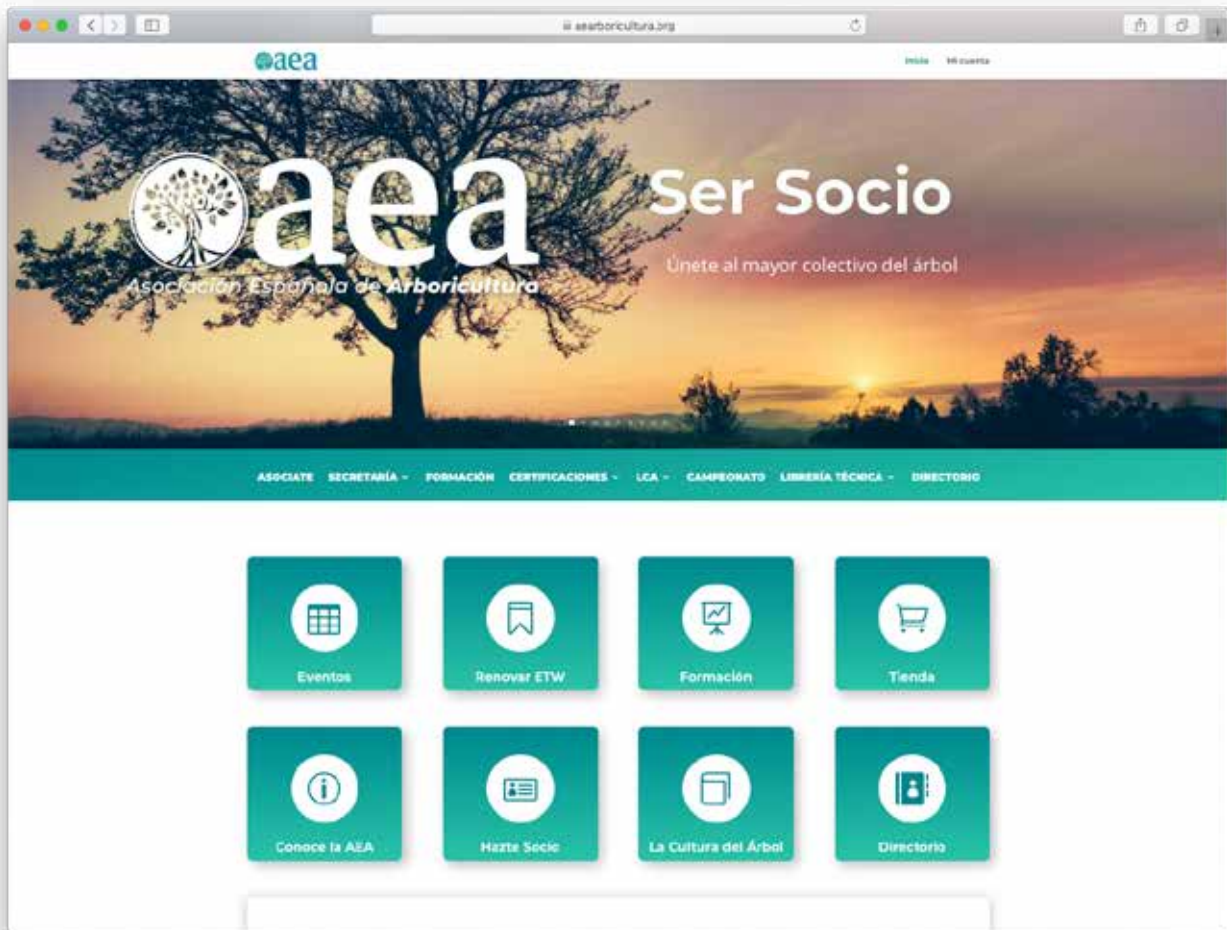
ÁREA DE SOCIO

El área de socio ofrece información específica para los asociados a la que solo ellos disponen de acceso. La información que puede encontrarse comprende desde documentación técnica, revista en formato digital, documentos de asociación...hasta documentación promocional para difundir los valores de la AEA.

WEB "POR UN FUTURO CON ÁRBOLES"

El sitio web ofrece información de interés relacionada con el conocimiento en arboricultura a tres niveles:

- Arboricultura para tod@s: ofrece contenido de interés para la ciudadanía en general.
- Arboricultura para profesionales: recursos para iniciados y expertos.
- Arboricultura en el colegio: contenidos de interés para aproximar las aulas al árbol.



Actualmente la librería cuenta con más de 50 títulos en su directorio. Estamos en continua investigación de títulos de interés para el profesional, sean de ámbito nacional o internacional.

La Secretaría Técnica, con el apoyo de miembros de la Junta directiva y equipos de traducción, se encarga de gestionar las posibles incorporaciones de nuevas publicaciones al catálogo.

La Librería Técnica ofrece el mayor catálogo de publicaciones específicas del ámbito de la arboricultura a nivel nacional: desde publicaciones propias (cuadernos de arboricultura) hasta publicaciones importadas de asociaciones internacionales.

La librería ofrece descuentos para sus asociados.

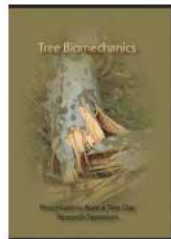
El sistema de venta se realiza íntegramente a través de la plataforma web de una forma ágil y sencilla.

Las publicaciones que se pueden encontrar son:

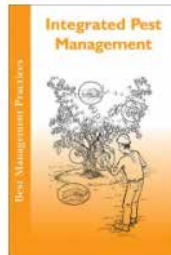
- Cuadernos de Arboricultura
- Publicaciones de congresos
- Publicaciones de la ISA
- Libros de operaciones específicas
- Otros

DESCUENTOS PARA SOCIOS

ATENCIÓN LIBRERÍAS



Tree Biomechanics DVD
46,95€



Best Management Practices -
Integrated Pest Management
11,95€



Best Management Practices - Tree
Pruning, Second Edition
11,95€



Guía de Estudio para la Certificación
del Arborista
115,95€



Un Mundo Sin Invierno
11,95€
9,95€



Arboricultura moderna. Compendio.
24,50€

Buscar

Buscar por:

Buscar productos...

Buscar

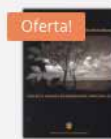
Categorías de los productos

- Botánica
- Cuadernos de Arboricultura
- Iniciación a la Arboricultura
- Jardinería
- Libros infantiles
- Publicaciones AEA
- Publicaciones ANSI
- Publicaciones de congresos
- Publicaciones de palmeras
- Publicaciones en Inglés
- Publicaciones ISA
- Publicaciones ISA Español
- Recomendado para ETT
- Recomendado para ETW
- Revista La Cultura del Arbol

Ofertas



11º CONGRESO. LA GESTIÓN DE UN PATRIMONIO ARBÓREO
15,00€
8,95€



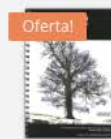
9º CONGRESO DE AEA. LA VISION DEL ARBOL URBANO
15,00€
8,95€



12º CONGRESO. EL ARBOL EN LOS ENTORNOS PERIURBANDOS
15,00€
8,95€



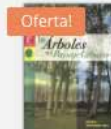
5º CONGRESO AEA. CIUDADES ARBOLADAS PARA EL S.XXXI
15,00€
8,95€



La conservación de los árboles y bosques viejos.
30,00€
24,00€



Evaluación de riesgo de arbolado peligroso. Principios, indicadores y métodos.
38,00€
30,00€



8º CONGRESO DE AEA. LOS ARBOLES EN EL PAISAJE URBANO
15,00€
8,95€



The Landscape Below Ground, II
32,95€
22,95€



The Landscape Below Ground, III
32,95€
22,95€



AN ILLUSTRATED GUIDE TO PRUNING 2nd EDITION
89,95€
79,95€



Managing Insects and Mites on Woody Plants: An IPM Approach
49,95€
34,95€



PACK 5 libros: Publicaciones de Congresos de Arboricultura
69,95€
41,95€



Un Mundo Sin Invierno
11,95€
9,95€

Campeonato Nacional de trepa de árboles

El Campeonato de Trepa tiene dos fases, la primera de ellas consta de cinco pruebas:

Prueba 1: Lanzamiento de hondilla

Prueba 2: Trepa libre.

Prueba 3: Ascenso.

Prueba 4: Rescate aéreo.

Prueba 5: Prueba de trabajo en el árbol.

En esta primera parte del Campeonato participan todos los aspirantes y de las calificaciones finales obtenidas, se clasifican los que pasan a la segunda fase, la "Prueba de Maestros".

Prueba de Maestros:

La gran Prueba de Maestros, está reservada para los cuatro primeros aspirantes que mejor puntuación han obtenido.

Los campeonatos de trepa vienen realizándose desde principio de siglo XX. Inicialmente parten del sector de la silvicultura y después con la aparición de la Arboricultura se empieza a definir el Campeonato que conocemos actualmente. El país de origen es Estados Unidos, llegando más tarde a Inglaterra y Centroeuropa.

Nuestra rueda comenzó en 1996 en Madrid y, hasta hoy, se ha ido celebrando regularmente en todas las ciudades españolas, disfrutando de la diversidad de los árboles.

Desde entonces y hasta la fecha, numerosos arbolistas-trepadores se han reunido y participado en las diferentes ediciones de este evento.

Los inicios del Campeonato de Trepa en España surgen en Madrid en 1996 tras la celebración del I Congreso Nacional de Arboricultura "El Plátano. ¿Árbol urbano? y bajo la presidencia de Josep Selga.

FERIA DE MATERIALES Y MAQUINARIA

La feria de materiales afines y maquinaria, es la feria que tradicionalmente acompaña al Campeonato durante su desarrollo y competición.

Formada por un conjunto de empresas del sector de la arboricultura, silvicultura y jardinería, exponiendo su mercancía y servicios, sirviendo de referencia de las últimas técnicas y novedades de material disponible en el mercado.



Reconocimiento de la profesión

La AEA contribuye de diferentes formas en el reconocimiento de la profesión en diferentes ámbitos: formación, convenios, certificaciones...todo ello orientado a dar voz e identidad al colectivo del árbol.

La Asociación Española de Arboricultura, trabaja en diferentes líneas relacionadas con el reconocimiento de la profesión del arbolista.

La AEA realizó una colaboración intensa en la definición de la definición de la AGAJ0109 GESTIÓN Y MANTENIMIENTO DE ÁRBOLES Y PALMERAS ORNAMENTALES (RD 682/2011, de 13 de mayo, modificado por el RD 627/2013, de 2 de agosto)

En la actualidad, se trabaja para la consecución de un itinerario formativo orientado a aquellos interesados, iniciados o avanzados en la materia, para posibilitar una línea de formación a seguir, en función del nivel y la aspiración del interesado.



POR UNA GESTIÓN RAZONADA DEL PATRIMONIO ARBÓREO

HAZTE SOCI@

AEARBORICULTURA.ORG

Ser soci@ de la AEA tiene muchas ventajas. Tanto si te inicias, eres profesional, estudiante o te apasiona el mundo de la ARBORICULTURA, la AEA tiene mucho que ofrecerte.

Consulta nuestra web y descubrirás una Asociación comprometida, colaborativa y concienciada con la difusión del conocimiento del ÁRBOL.

Mucho que ofrecer a profesionales y amantes del Árbol

Formación y Eventos

Más de 30 eventos al año relacionados con el árbol:

- Congreso Nacional de Arboricultura
- Campeonato Nacional de Tropa de Árboles
- Salón del Árbol
- Cursos, talleres y jornadas

Directorio Profesional

Un directorio para consulta de asociados profesionales de Arboricultura: técnicos, trepadores y mucho más.

Certificaciones Europeas

La AEA realiza las Certificaciones Europeas en España impulsadas por el EAC

- Certificación **ETT**
- Certificación **ETW**
- Certificación **VETcert**

Información Técnica

Una fuente de información a tu alcance:

- Publicaciones
- Revista La Cultura del Árbol
- Área de Socio



**ÚNETE AL MAYOR COLECTIVO
DEL ÁRBOL A NIVEL NACIONAL**

AEARBORICULTURA.ORG

ASOCIACIÓN ESPAÑOLA DE ARBORICULTURA
Calle Motilla del Palancar, 24-Acc
hola@aeaboricultura.org



aea
Asociación Española de Arboricultura